

COMUNE DI BORGIA

-PROVINCIA DI CATANZARO-

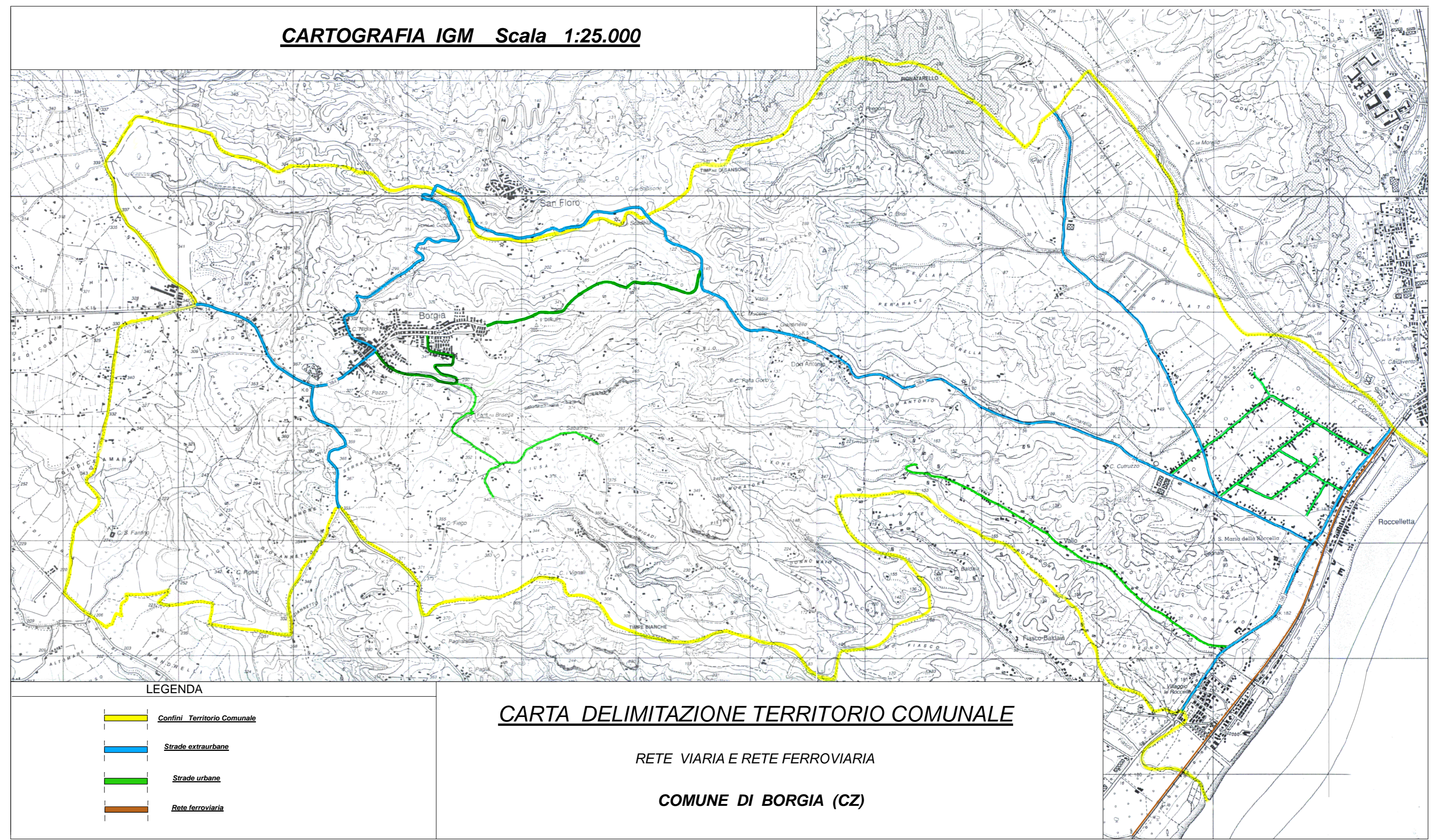
-PIANO COMUNALE DI PROTEZIONE CIVILE-







Progettista: Dott. Ing. PROCOPIO Francesco

TAVOLA N. 3	CARTOGRAFIA Scala 1:25.000	Delibera del Consiglio Comunale n. _____ del _____
	Carta di delimitazione del territorio Comunale, della rete viaria e rete ferroviaria.	Il Sindaco

CARTOGRAFIA IGM Scala 1:25.000



LEGENDA

-  *Confini Territorio Comunale*
-  *Strade extraurbane*
-  *Strade urbane*
-  *Rete ferroviaria*

CARTA DELIMITAZIONE TERRITORIO COMUNALE

RETE VIARIA E RETE FERROVIARIA

COMUNE DI BORGIA (CZ)