

COMUNE DI BORGIA

Provincia di Catanzaro



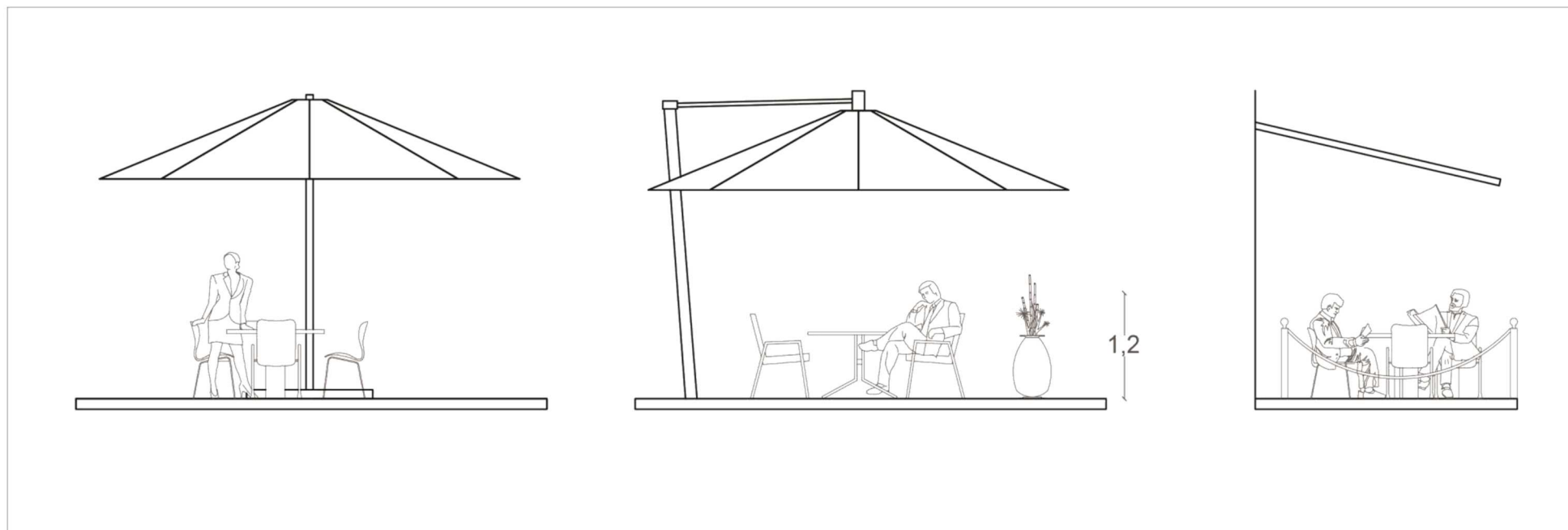
DEHORS

**REGOLAMENTO DISCIPLINANTE L'OCCUPAZIONE DEL SUOLO PUBBLICO E
PRIVATO GRAVATO AD USO PUBBLICO MEDIANTE L'ALLESTIMENTO DI DEHORS
STAGIONALI E CONTINUATIVI**

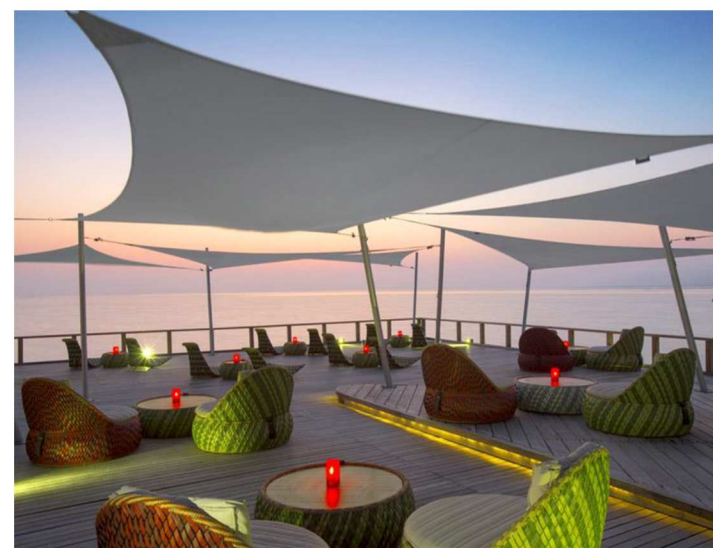
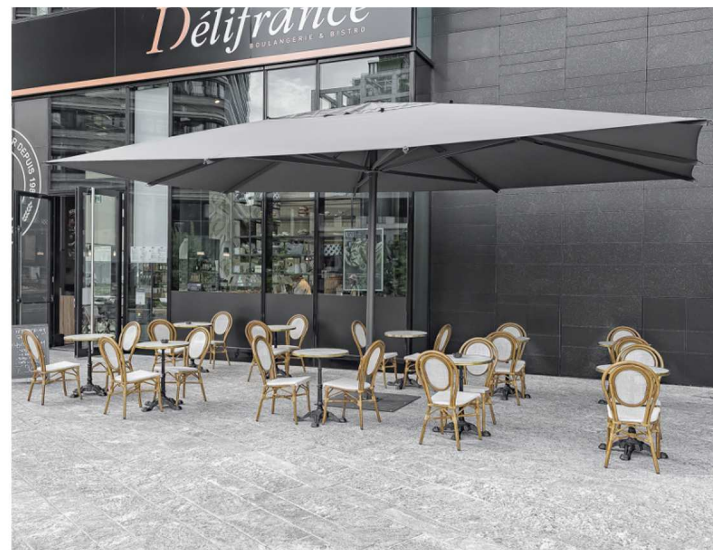
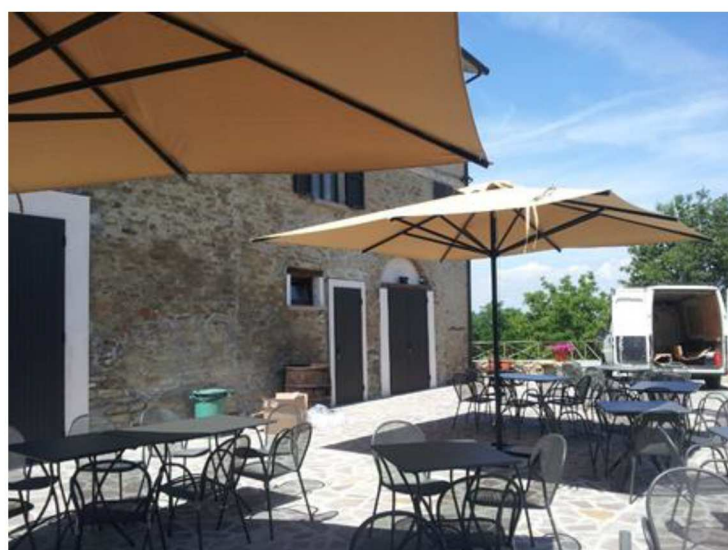
Allegato 2 – Tipologie Dehors



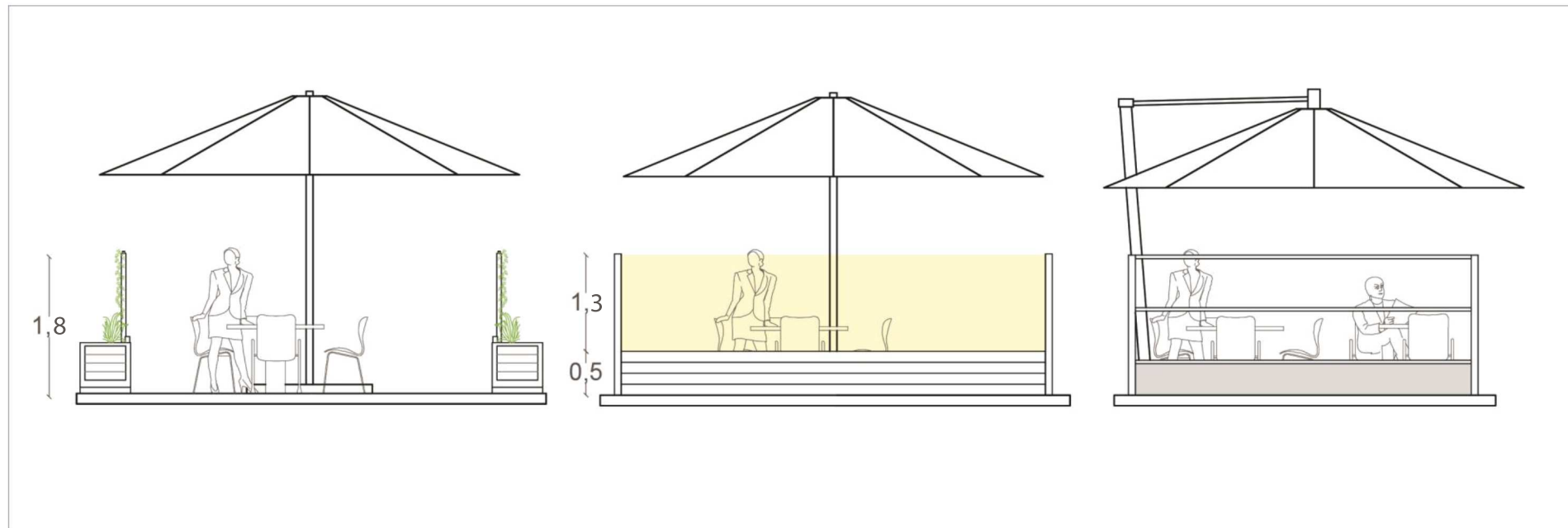
Tipo 1 _ DEHORS APERTI



Dehors costituito da soli arredi di base, da elementi accessori, da pedane semplicemente appoggiate a terra e da elementi di delimitazione perimetrale costituiti da componenti di arredo, fioriere con altezza massima della vegetazione fino a 1,20 mt, da semplici recinzioni - balaustre perimetrali e per copertura ombrelloni, tende e teli funzionalmente autonomi dalla pedana eventualmente presente.



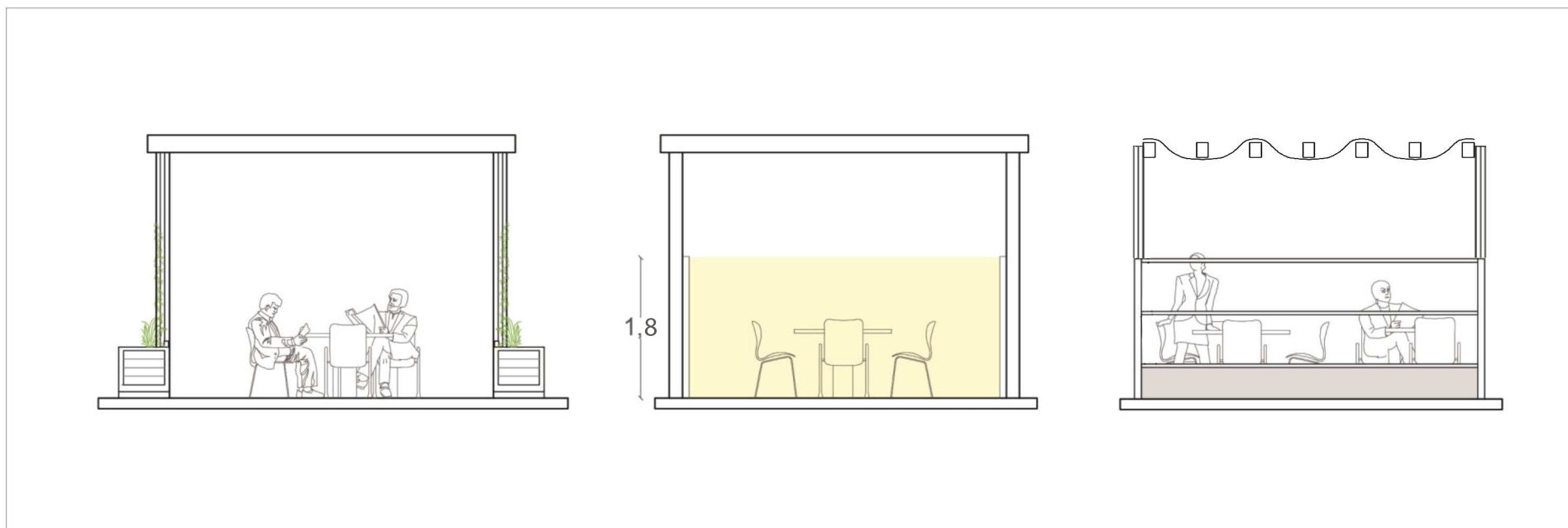
Tipo 2 _ DEHORS SEMICHIUSI A



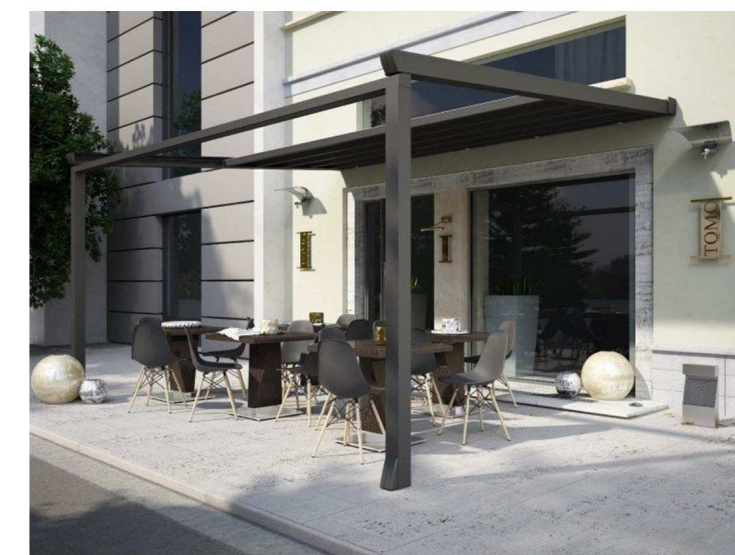
Dehors costituito da elementi di delimitazione come fioriere, pannelli trasparenti fino a 1,80 mt. con eventuale parte opaca nella parte inferiore, di altezza fino a 50 cm., e per copertura ombrelloni e tende, senza elementi portanti verticali disposti in modo continuativo in tutta l'estensione dell'occupazione. Sono compresi elementi retraibili con teli trasparenti a tutta altezza fino alla linea di gronda.



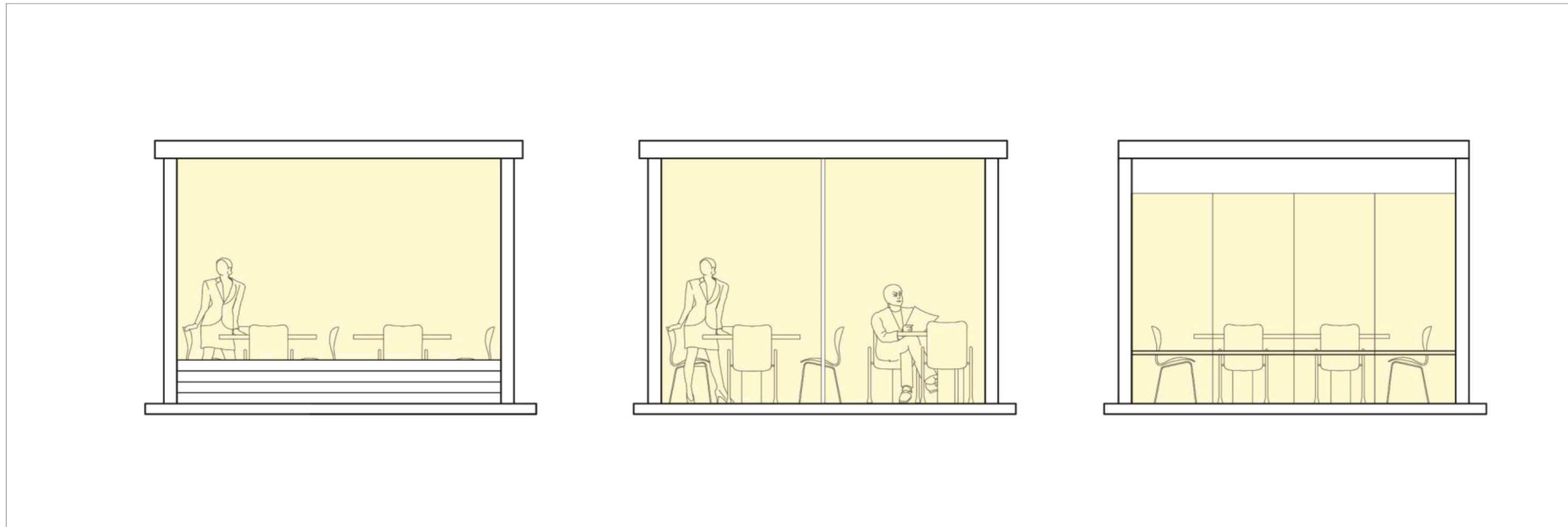
Tipo 3 _ DEHORS SEMICHIUSI B



Dehors costituito da elementi di delimitazione come fioriere, pannelli trasparenti fino a 1,80 mt. con eventuale parte opaca nella parte inferiore, di altezza fino a 50 cm., e per copertura tende, pergotende, pergolati o pannelli con caratteristiche innovative previo parere dell'ufficio tecnico comunale, con elementi portanti verticali disposti in modo continuativo in tutta l'estensione dell'occupazione. Sono compresi elementi retraibili con teli trasparenti a tutta altezza fino alla linea di gronda.



Tipo 4 _ DEHORS CHIUSI



Dehors costituito da uno spazio delimitato lateralmente e/o frontalmente definendo un ambiente circoscritto con elementi attaccati alla copertura o comunque oltre 1,80 mt., rispettando l'altezza massima del dehors da realizzarsi con materiali e tecniche costruttive innovative.

